

統計

平成26年度 疾患統計

Disease Statistics

森田 一巳
Kazumi Morita

小柳 貴敬
Takayuki Koyanagi

松嶋 ゆかり
Yukari Matsushima

平成26年度疾患統計について、疾患コード別に年間疾患統計を報告する。

平成26年4月1日から平成27年3月31日までの期間に退院したDPC請求データをもとに、「最も医療資源を投入した疾患」をMDCコードおよび疾患コード別に報告する。

表1は、MDCコードの疾患統計で、循環器系疾患（MDC05）が1,448件（18.9%）で最も多く、次いで消化器系疾患、肝臓・胆道・膵臓疾患（MDC06）が1,294件（16.9%）、腎・尿路系疾患及び男性生殖器系疾患（MDC11）が673件（8.8%）となっている。

表2～表19は、MDCコード別の疾患コード件数である。

表20は、全疾患コード件数の上位30で、狭心症、慢性虚血性心疾患（050050）が613件で最も多く、次いで白内障、水晶体の疾患（020110）312件、心不全（050130）237件、脳梗塞（010060）190件となっている。

※MDCコード…疾患コード6桁のうち、冒頭2桁 Major Diagnostic Categoryの略で、主要診断群のこと。

表1 MDCコード別疾患統計

MDCコード	MDC名称	件数	割合
MDC01	神経系疾患	490	6.4
MDC02	眼科系疾患	394	5.1
MDC03	耳鼻咽喉科系疾患	420	5.5
MDC04	呼吸器系疾患	669	8.7
MDC05	循環器系疾患	1,448	18.9
MDC06	消化器系疾患、肝臓・胆道・膵臓疾患	1,294	16.9
MDC07	筋骨格系疾患	322	4.2
MDC08	皮膚・皮下組織の疾患	119	1.6
MDC09	乳房の疾患	102	1.3
MDC10	内分泌・栄養・代謝に関する疾患	141	1.8
MDC11	腎・尿路系疾患及び男性生殖器系疾患	673	8.8
MDC12	女性生殖器系疾患及び産褥期疾患・異常妊娠分娩	615	8.0
MDC13	血液・造血器・免疫臓器の疾患	129	1.7
MDC14	新生児疾患、先天性奇形	99	1.3
MDC15	小児疾患	52	0.7
MDC16	外傷・熱傷・中毒	552	7.2
MDC17	精神疾患	19	0.2
MDC18	その他	118	1.5
	計	7,656	100.0

表2	MDC01 神経系疾患	490
10060	脳梗塞	190
10040	非外傷性頭蓋内血腫（非外傷性硬膜下血腫以外）	47
10230	てんかん	41
10160	パーキンソン病	30
10070	脳血管障害	27
10030	未破裂脳動脈瘤	23
10050	非外傷性硬膜下血腫	22
10080	脳脊髄の感染を伴う炎症	16
10010	脳腫瘍	14
10020	くも膜下出血、破裂脳動脈瘤	11
10155	運動ニューロン疾患等	10
10310	脳の障害（その他）	9
10170	基底核等の変性疾患	7
10130	重症筋無力症	6
10200	水頭症	6
01021x	認知症	5
10110	免疫介在性・炎症性ニューロパチー	4
10290	自律神経系の障害	4
10061	一過性脳虚血発作	3
10090	多発性硬化症	3
10140	筋疾患（その他）	3
10220	その他の変性疾患	3
10120	特発性（単）ニューロパチー	2
10069	脳卒中の続発症	1
10111	遺伝性ニューロパチー	1
10240	片頭痛、頭痛症候群（その他）	1
10260	ウェルニッケ脳症	1

表3	MDC02 眼科系疾患	394
20110	白内障、水晶体の疾患	312
20230	眼瞼下垂	37
20320	眼瞼、涙器、眼窩の疾患	18
20250	結膜の障害	9
20280	角膜の障害	8
20220	緑内障	5
20210	網膜血管閉塞症	3
20130	原田病	1
20340	虹彩毛様体炎、虹彩・毛様体の障害	1

表4	MDC03 耳鼻咽喉科系疾患	420
30250	睡眠時無呼吸	139
30400	前庭機能障害	49
30240	扁桃周囲膿瘍、急性扁桃炎、急性咽頭喉頭炎	45
30270	上気道炎	43
03001x	頭頸部悪性腫瘍	32
30230	扁桃、アデノイドの慢性疾患	18
30390	顔面神経障害	16
30350	慢性副鼻腔炎	15
30150	耳・鼻・口腔・咽頭・大唾液腺の腫瘍	9
30425	聴覚の障害（その他）	9
30440	慢性化膿性中耳炎・中耳真珠腫	8
30245	伝染性単核球症	5
30280	声帯ポリープ、結節	5
30430	滲出性中耳炎、耳管炎、耳管閉塞	5

30300	声帯の疾患（その他）	4
30320	鼻中隔彎曲症	4
30380	鼻出血	4
30428	突発性難聴	4
30180	口内炎、口腔疾患	2
30190	唾液腺炎、唾液腺膿瘍	1
30370	鼻ポリープ	1
30410	めまい（末梢前庭以外）	1
30500	唾液腺の疾患（その他）	1

表5	MDC04 呼吸器系疾患	669
40080	肺炎、急性気管支炎、急性細気管支炎	177
40040	肺の悪性腫瘍	173
40100	喘息	117
40081	誤嚥性肺炎	58
40200	気胸	22
40150	肺・縦隔の感染、膿瘍形成	20
40070	インフルエンザ、ウイルス性肺炎	18
40110	間質性肺炎	17
40050	胸壁腫瘍、胸膜腫瘍	16
40130	呼吸不全（その他）	10
40160	呼吸器の結核	9
40120	慢性閉塞性肺疾患	7
40190	胸水、胸膜の疾患（その他）	6
40140	気道出血（その他）	4
40010	縦隔悪性腫瘍、縦隔・胸膜の悪性腫瘍	3
40240	肺循環疾患	3
04026x	肺高血圧性疾患	3
40170	抗酸菌関連疾患（肺結核以外）	2
40220	横隔膜腫瘍・横隔膜疾患（新生児を含む。）	2
40250	急性呼吸窮<促>迫症候群	2

表6	MDC05 循環器系疾患	1,448
50050	狭心症、慢性虚血性心疾患	613
50130	心不全	237
50030	急性心筋梗塞（続発性合併症を含む。）、再発性心筋梗塞	98
50170	閉塞性動脈疾患	95
50180	静脈・リンパ管疾患	88
50163	非破裂性大動脈瘤、腸骨動脈瘤	75
50210	徐脈性不整脈	73
50070	頻脈性不整脈	53
50161	解離性大動脈瘤	34
50080	弁膜症（連合弁膜症を含む。）	31
50060	心筋症（拡張型心筋症を含む。）	11
50090	心内膜炎	8
50190	肺塞栓症	8
50200	循環器疾患（その他）	7
50140	高血圧性疾患	6
50340	その他の循環器の障害	5
50162	破裂性大動脈瘤	3
50020	心臓の良性腫瘍	1
50100	心筋炎	1
50110	急性心膜炎	1

表7	MDC06 消化器系疾患、肝臓・胆道・膵臓疾患	1,294
60020	胃の悪性腫瘍	134
60100	小腸大腸の良性疾患（良性腫瘍を含む。）	119
60035	結腸（虫垂を含む。）の悪性腫瘍	110
60040	直腸肛門（直腸S状部から肛門）の悪性腫瘍	103
60340	胆管（肝内外）結石、胆管炎	92
60210	ヘルニアの記載のない腸閉塞	81
60160	鼠径ヘルニア	77
60050	肝・肝内胆管の悪性腫瘍（続発性を含む。）	64
60335	胆嚢水腫、胆嚢炎等	47
60130	食道、胃、十二指腸、他腸の炎症（その他良性疾患）	46
60150	虫垂炎	45
06007x	膵臓、脾臓の腫瘍	43
60140	胃十二指腸潰瘍、胃憩室症、幽門狭窄（穿孔を伴わないもの）	43
60370	腹膜炎、腹腔内膿瘍（女性器臓器を除く。）	32
60030	小腸の悪性腫瘍、腹膜の悪性腫瘍	31
60330	胆嚢疾患（胆嚢結石など）	30
60060	胆嚢、肝外胆管の悪性腫瘍	22
60102	穿孔または膿瘍を伴わない憩室性疾患	22
60190	虚血性腸炎	21
60300	肝硬変（胆汁性肝硬変を含む。）	21
60350	急性膵炎	20
60010	食道の悪性腫瘍（頸部を含む。）	14
60170	閉塞、壊疽のない腹腔のヘルニア	11
60570	その他の消化管の障害	11
60280	アルコール性肝障害	10
60310	肝膿瘍（細菌性・寄生虫性疾患を含む。）	8
60245	内痔核	5
60270	劇症肝炎、急性肝不全、急性肝炎	5
60290	慢性肝炎（慢性C型肝炎を除く。）	4
60360	慢性膵炎（膵嚢胞を含む。）	4
60180	クローン病等	3
60185	潰瘍性大腸炎	3
60295	慢性C型肝炎	3
60090	胃の良性腫瘍	2
60141	胃十二指腸潰瘍、胃憩室症、幽門狭窄（穿孔を伴うもの）	2
60200	腸重積	2
60230	肛門周囲膿瘍	2
60250	尖圭コンジローム	2

表8	MDC07 筋骨格系疾患	322
70230	膝関節症（変形性を含む。）	66
70343	脊柱管狭窄（脊椎症を含む。） 腰部骨盤、不安定椎	49
70160	上肢末梢神経麻痺	35
70010	骨軟部の良性腫瘍（脊椎脊髄を除く。）	24
70350	椎間板変性、ヘルニア	20
70040	骨の悪性腫瘍（脊椎を除く。）	15
07010x	化膿性関節炎（下肢）	15
70470	関節リウマチ	14
07040x	股関節骨頭壊死、股関節症（変形性を含む。）	13
70560	全身性臓器障害を伴う自己免疫性疾患	13
70395	壊死性筋膜炎	11
70341	脊柱管狭窄（脊椎症を含む。） 頸部	8
70200	手関節症（変形性を含む。）	6
70080	滑膜炎、腱鞘炎、軟骨などの炎症（上肢）	5
70510	痛風、関節の障害（その他）	4

70071	骨髄炎（上肢以外）	3
70330	脊椎感染（感染を含む。）	3
70041	軟部の悪性腫瘍（脊髄を除く。）	2
70050	肩関節炎、肩の障害（その他）	2
70390	線維芽細胞性障害	2
70520	リンパ節、リンパ管の疾患	2
70590	血管腫、リンパ管腫	2
70600	骨折変形癒合、癒合不全などによる変形（上肢以外）	2
70085	滑膜炎、腱鞘炎、軟骨などの炎症（上肢以外）	1
70180	脊椎変形	1
70210	下肢の変形	1
70250	関節内障、関節内遊離体	1
70380	ガングリオン	1
71030	その他の筋骨格系・結合組織の疾患	1

表9	MDC08 皮膚・皮下組織の疾患	119
80020	帯状疱疹	38
80011	急性膿皮症	36
80006	皮膚の悪性腫瘍（黒色腫以外）	10
80220	エクリン汗腺の障害、アポクリン汗腺の障害	7
80105	重症薬疹	4
80190	脱毛症	4
80250	褥瘡潰瘍	4
80150	爪の疾患	3
80007	皮膚の良性新生物	2
80090	紅斑症	2
80100	薬疹、中毒疹	2
80110	水疱症	2
80030	疱疹（帯状疱疹を除く。）、その類症	1
80070	慢性膿皮症	1
80080	痒疹、蕁麻疹	1
80140	炎症性角化症	1
80180	母斑、母斑症	1

表10	MDC09 乳房の疾患	102
90010	乳房の悪性腫瘍	100
90030	乳房の炎症性障害	1
90040	乳房の形態異常、女性化乳房、乳腺症など	1

表11	MDC10 内分泌・栄養・代謝に関する疾患	141
100393	その他の体液・電解質・酸塩基平衡障害	23
100080	その他の糖尿病（糖尿病性ケトアシドーシスを除く。）	22
100380	体液量減少症	16
100210	低血糖症	14
100040	糖尿病性ケトアシドーシス、非ケトン昏睡	11
100070	2型糖尿病（糖尿病性ケトアシドーシスを除く。）	9
100020	甲状腺の悪性腫瘍	6
100391	低カリウム血症	6
100180	副腎皮質機能亢進症、非機能性副腎皮質腫瘍	5
100130	甲状腺の良性結節	4
100335	代謝障害（その他）	4
100030	内分泌腺および関連組織の腫瘍	3
100260	下垂体機能亢進症	3
100060	1型糖尿病（糖尿病性ケトアシドーシスを除く。）	2

100100	糖尿病足病変	2
100160	甲状腺機能低下症	2
100250	下垂体機能低下症	2
100140	甲状腺機能亢進症	1
100220	原発性副甲状腺機能亢進症、副甲状腺腫瘍	1
100280	尿崩症	1
100310	腎血管性高血圧症	1
100320	内分泌性高血圧症（その他）	1
100330	栄養障害（その他）	1
100392	カルシウム代謝障害	1

表12 MDC11 腎・尿路系疾患及び男性生殖器系疾患 673

110280	慢性腎炎症候群・慢性間質性腎炎・慢性腎不全	168
110080	前立腺の悪性腫瘍	118
110310	腎臓または尿路の感染症	80
110070	膀胱腫瘍	72
11012x	上部尿路疾患	56
11001x	腎腫瘍	31
110060	腎盂・尿管の悪性腫瘍	30
11022x	男性生殖器疾患	23
110290	急性腎不全	23
110200	前立腺肥大症等	18
110050	後腹膜疾患	13
11013x	下部尿路疾患	12
110420	水腎症（その他）	10
110260	ネフローゼ症候群	8
110320	腎、泌尿器の疾患（その他）	7
11004x	尿道・性器の良性腫瘍	2
110100	精巣腫瘍	1
110430	腎動脈塞栓症	1

表13 MDC12 女性生殖器系疾患及び産褥期疾患・異常妊娠分娩 615

120260	分娩の異常	115
120010	卵巣・子宮附属器の悪性腫瘍	99
120180	胎児及び胎児付属物の異常	93
12002x	子宮頸・体部の悪性腫瘍	69
120170	早産、切迫早産	50
120070	卵巣の良性腫瘍	41
120060	子宮の良性腫瘍	33
120140	流産	33
120150	妊娠早期の出血	13
120100	子宮内膜症	11
120160	妊娠高血圧症候群関連疾患	8
120230	子宮の非炎症性障害	8
120090	生殖器脱出症	7
120165	妊娠合併症等	7
120110	子宮・子宮附属器の炎症性疾患	5
120130	異所性妊娠（子宮外妊娠）	5
120185	（常位）胎盤早期剥離	4
120250	生殖・月経周期に関連する病態	3
120270	産褥期を中心とするその他の疾患	3
120050	絨毛性疾患	2
120120	卵巣・卵管・広間膜の非炎症性疾患	2
120030	外陰の悪性腫瘍	1
120182	前置胎盤および低置胎盤	1

120210	女性性器を含む瘻	1
120280	骨盤静脈瘤、外陰静脈瘤	1

表14 MDC13 血液・造血管器・免疫臓器の疾患 129

130030	非ホジキンリンパ腫	66
130010	急性白血病	10
130090	貧血（その他）	10
130100	播種性血管内凝固症候群	9
130040	多発性骨髄腫、免疫系悪性新生物	8
130050	慢性白血病、骨髄増殖性疾患	7
130070	白血球疾患（その他）	4
130060	骨髄異形成症候群	3
130110	出血性疾患（その他）	3
130120	血液疾患（その他）	3
130020	ホジキン病	2
130111	アレルギー性紫斑病	2
130080	再生不良性貧血	1
130150	原発性免疫不全症候群	1

表15 MDC14 新生児疾患、先天性奇形 99

140010	妊娠期間短縮、低出産体重に関連する障害	80
14031x	先天性心疾患（動脈管開存症、心房中隔欠損症を除く。）	4
140450	胆道の先天異常（拡張症）	3
140550	先天性嚢胞性腎疾患	3
140170	正中頸嚢胞・側頸嚢胞	2
140210	先天性耳瘻孔、副耳	2
140590	停留精巣	2
140080	脳、脊髄の先天異常	1
14044x	直腸肛門奇形、ヒルシュスプルング病	1
140490	手足先天性疾患	1

表16 MDC15 小児疾患 52

150010	ウイルス性腸炎	37
150070	川崎病	7
150040	熱性けいれん	4
150021	偽膜性腸炎	2
150020	細菌性腸炎	1
150050	急性脳炎急性脳症	1

表17 MDC16 外傷・熱傷・中毒 552

160800	股関節大腿近位骨折	89
160610	四肢筋腱損傷	68
160760	前腕の骨折	53
160620	肘、膝の外傷（スポーツ障害等を含む。）	46
160100	頭蓋・頭蓋内損傷	31
160820	膝関節周辺骨折・脱臼	25
160850	足関節・足部の骨折、脱臼	25
160690	胸椎、腰椎以下骨折損傷（胸・腰髄損傷を含む。）	24
161060	詳細不明の損傷等	24
161070	薬物中毒（その他の中毒）	17
160835	下腿足関節周辺骨折	15
160200	顔面損傷（口腔、咽頭損傷を含む。）	14

平成26年度 疾患統計

160980	骨盤損傷	14	160510	肝・胆道・膵・脾損傷	1
160780	手関節周辺骨折脱臼	13	160570	腹部血管損傷	1
161000	熱傷・化学熱傷・凍傷・電撃傷	11	160650	コンパートメント症候群	1
160720	肩関節周辺の骨折脱臼	10	160730	肩関節周辺開放骨折	1
160700	鎖骨骨折、肩甲骨骨折	9			
160740	肘関節周辺の骨折・脱臼	9	表18	MDC17 精神疾患	19
160400	胸郭・横隔膜損傷	8	170020	精神作用物質使用による精神および行動の障害	7
160870	頸椎頸髄損傷	8	170060	その他の精神及び行動の障害	6
160990	多部位外傷	7	170050	神経症性障害, ストレス関連障害および身体表現性障害	5
160790	手関節周辺開放骨折	5	170040	気分〔感情〕障害	1
160450	肺・胸部気管・気管支損傷	4			
160840	下腿足関節周辺開放骨折	3	表19	MDC18 その他	118
161020	体温異常	3	180010	敗血症	62
160300	喉頭・頸部気管損傷	2	180040	手術・処置等の合併症	17
160770	前腕開放骨折	2	180060	その他の新生物	16
160860	足関節・足部の骨折、脱臼、開放骨折	2	180030	その他の感染症（真菌を除く。）	10
160960	膀胱・尿道損傷	2	180050	その他の悪性腫瘍	7
160970	生殖器損傷	2	180020	性感染症	3
160250	眼損傷	1	180035	その他の真菌感染症	3
160440	外耳・中耳損傷（異物を含む。）	1			
160500	食道・胃損傷	1			

表20 疾患コード上位30

上位	疾患コード	名 称	件数
1	050050	狭心症、慢性虚血性心疾患	613
2	020110	白内障、水晶体の疾患	312
3	050130	心不全	237
4	010060	脳梗塞	190
5	040080	肺炎、急性気管支炎、急性細気管支炎	177
6	040040	肺の悪性腫瘍	173
7	110280	慢性腎炎症候群・慢性間質性腎炎・慢性腎不全	168
8	030250	睡眠時無呼吸	139
9	060020	胃の悪性腫瘍	134
10	060100	小腸大腸の良性疾患（良性腫瘍を含む。）	119
11	110080	前立腺の悪性腫瘍	118
12	040100	喘息	117
13	120260	分娩の異常	115
14	060035	結腸（虫垂を含む。）の悪性腫瘍	110
15	060040	直腸肛門（直腸S状部から肛門）の悪性腫瘍	103
16	090010	乳房の悪性腫瘍	100
17	120010	卵巣・子宮附属器の悪性腫瘍	99
18	050030	急性心筋梗塞（続発性合併症を含む。）、再発性心筋梗塞	98
19	050170	閉塞性動脈疾患	95
20	120180	胎児及び胎児付属物の異常	93
21	060340	胆管（肝内外）結石、胆管炎	92
22	160800	股関節大腿近位骨折	89
23	050180	静脈・リンパ管疾患	88
24	060210	ヘルニアの記載のない腸閉塞	81
25	110310	腎臓または尿路の感染症	80
26	140010	妊娠期間短縮、低出産体重に関連する障害	80
27	060160	鼠径ヘルニア	77
28	050163	非破裂性大動脈瘤、腸骨動脈瘤	75
29	050210	徐脈性不整脈	73
30	110070	膀胱腫瘍	72

統計

中央手術室の年間集計報告（平成26年）

Annual report of statistics of surgical operation

高田 綾子

Ayako Takada

平成26年の中央手術室活動状況について報告する。

平成26年1月1日から12月31日までの手術件数は3,487件で昨年よりも158件減少している。そのうち臨時手術件数は627件で全体の18%（昨年は700件21%）であり、麻酔科医による手術管理件数は2,361件、67.8%（昨年は2,537件74%）であった。

年齢別に見てみると、手術患者数は加齢とともに増加し、70歳代が最多であった。70歳以上の手術患者数は1,626名であり、全体の46%を占めている。昨年は49%であった。（表1・図1）

昨年と比較した各科別の手術件数（表2、図2）と手術内訳（表3～15）を以下に示す。ただし、同一患者に複数の手術が行われることがあり、手術件数と各科の手術内訳の件数は一致しない。

なお、この年間集計は診療報酬点数表に基づいたKコードにより分類している

表1

	男	女	計
0～9歳	34	17	51
10～19歳	38	33	71
20～29歳	5	100	153
30～39歳	64	199	263
40～49歳	99	148	247
50～59歳	179	182	361
60～69歳	375	340	715
70～79歳	526	463	989
80～89歳	250	314	564
90～99歳	14	56	70
100歳以上	0	3	3
計	1632	1855	3487

表2

	平成25年	平成26年	増減
整形外科	859	708	△151
泌尿器科	357	329	△28
外科	423	472	49
眼科	313	334	21
形成外科	577	508	△69
心臓血管外科	332	322	△10
耳鼻咽喉科	168	140	△28
産婦人科	316	335	19
脳神経外科	108	85	△23
循環器内科	34	50	16
救急科	9	8	△1
麻酔科	101	70	△31
精神神経科	48	125	77
内科	-	1	1
計	3645	3487	△158

図1

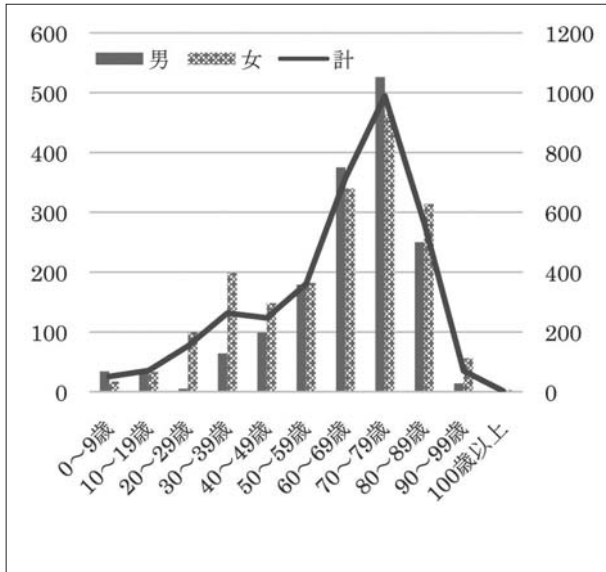


図2

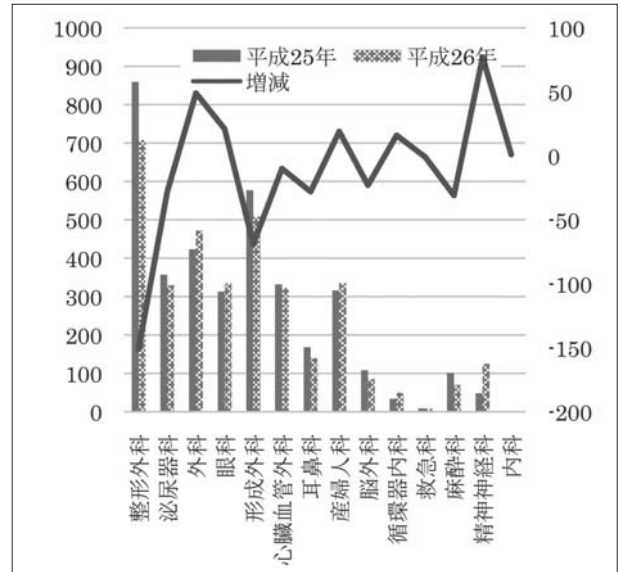


表3 整形外科

	H25	H26
組織試験採取（脊椎）	1	1
創傷処理	2	0
デブリードマン	3	11
皮膚皮下腫瘍摘出術	5	0
筋膜切開	0	1
腱鞘切開術	50	49
筋肉内異物摘出術	0	1
四肢・体幹部腫瘍摘出術	3	2
腱切離・剥離術	4	0
腱縫合術	4	7
アキレス腱断裂手術	6	16
腱移植術	3	0
腱移行術	1	4
骨折非観血的整復術	2	5
骨折経皮的鋼線刺入固定術		
前腕・下腿	1	3
鎖骨、膝蓋骨、手、足、指（手、足）	15	4
骨折観血的手術		
肩甲骨、上腕、大腿	103	90
前腕・下腿、手舟状骨	103	91
鎖骨、膝蓋骨、手、足、指（手、足）	40	18
観血的整復固定術	1	0
骨内異物除去術		
その他の頭蓋、顔面、肩甲骨、上腕、大腿	19	8
前腕、下腿	23	34
鎖骨、膝蓋骨、手、足、指（手、足）	34	20
骨切り術	3	0
偽関節手術	2	2
骨移植術	38	20

関節切開術	2	0
化膿性関節炎搔把術	1	0
関節脱臼非観血的整復術(股)	5	3
関節脱臼観血的手術	4	4
関節滑膜切除術	2	0
関節鏡下関節滑膜切除術	26	10
関節鏡下関節鼠摘出術	1	1
関節鏡下半月板切除	36	44
関節鏡下半月板縫合術	4	4
関節鏡下三角線維軟骨複合体切除・縫合術	1	0
ガングリオン摘出術	8	3
関節内骨折観血的手術		
肩、股、膝	16	10
胸鎖、肘、手、足	22	23
肩鎖、指（手、足）	0	1
関節鏡下関節内骨折観血的手術	2	1
靭帯断裂縫合術	1	0
関節鏡下靭帯断裂縫合術	1	0
観血的関節受動術	0	1
観血的関節固定術	4	4
関節鏡下靭帯断裂形成術	6	1
関節形成術	1	3
関節鏡下肩腱板断裂手術	72	42
関節鏡下肩関節唇形成術	6	1
人工骨頭挿入術（股）	30	26
人工骨頭挿入術（肩）	0	3
人工股関節置換術	15	13
人工膝関節置換術	77	70
人工肘関節置換術	3	3
人工指関節置換術	0	2
人工関節抜去術	2	0

人工関節再置換術	4	0
四肢切断	7	10
断端形成	5	6
手根管開放術	40	36
ディプロイトレン拘縮手術	2	3
母指対立再建術	1	4
第1足指外反症矯正手術	3	1
骨盤骨折観血の手術	6	0
骨盤骨折非観血的整復術	0	1
脊椎、骨盤骨（軟骨）組織採取術	3	1
脊椎骨搔把術	1	0
骨盤内異物（挿入物）除去	1	1
椎弓切除術	2	3
椎弓形成術	12	5
椎間板摘出術	20	8
内視鏡下椎間板摘出術	1	0
脊椎固定、椎弓切除、椎弓形成	35	30
神経縫合術	1	1
脊髓腫瘍摘出術	0	1
神経剥離術	0	2
神経移行術	10	7
動脈吻合術	1	0
血管縫合術	1	0
入室後手術中止	0	2
計	970	782
手術患者数	859	708

表4 泌尿器科

	H25	H26
組織試験採取（精巣）	1	0
尿管鏡検査	3	0
膀胱尿道鏡検査	2	5
腎盂尿管ファイバースコピー	8	18
経皮的針生検	11	12
前立腺針生検	80	91
創傷処理	2	2
デブリードマン	0	1
皮膚悪性腫瘍切除	1	0
内シャント設置術	0	8
経皮的大動脈遮断術	0	1
腹壁癒痕ヘルニア根治術	1	0
腹壁瘻手術	5	0
連続携行式腹膜灌流用カテーテル腹腔内留置	6	9
試験開腹術	1	0
腹腔鏡下試験開腹	1	4
後腹膜悪性腫瘍手術	1	0
腹腔鏡下腸管癒着剥離術	1	1
副腎摘出術	1	0

腹腔鏡下副腎摘出術	1	0
経皮的尿路結石除去術	5	0
腎摘出術	2	0
腹腔鏡下腎摘出術	3	0
腎部分切除	1	0
腎周囲膿瘍切開	1	0
腎（尿管）悪性腫瘍手術	6	23
経皮的腎瘻増設術	0	1
経皮的尿管拡張術	1	0
腹腔鏡下腎（尿管）悪性腫瘍手術	6	8
移植用腎採取術	1	0
生体腎移植術	1	0
経尿道の尿路結石除去術	36	26
経尿道の尿管ステント留置術	17	18
経尿道の尿管ステント拔去術	0	1
尿管膀胱吻合術	1	0
尿管剥離術	1	0
膀胱結石、異物摘出術	2	7
経尿道の電気凝固術	1	3
膀胱水圧療法	1	0
膀胱脱手術	4	2
膀胱悪性腫瘍手術（経尿道）	80	60
膀胱悪性腫瘍手術（全摘、回腸導管）	7	8
膀胱瘻造設術	0	1
膀胱腔瘻閉鎖術	1	0
外尿道口切開術	1	3
尿道異物摘出術	0	1
外尿道腫瘍切除術	3	3
尿道悪性腫瘍摘出手術	3	0
尿道狭窄内視鏡手術	2	12
尿道狭窄拡張術	0	1
尿失禁手術	2	0
膀胱尿管逆流現象コラーゲン注入手術	1	0
膀胱尿管逆流症手術	1	0
陰茎尖圭コンジローム切除術	0	2
包茎手術	6	6
精巣摘出術	16	10
精巣悪性腫瘍手術	0	2
陰嚢水腫手術	3	3
停留精巣固定術	3	0
精巣捻転手術	0	1
前立腺被膜下摘出術	1	1
経尿道の前立腺手術	36	19
前立腺悪性腫瘍手術	8	10
外陰、陰血腫除去術	0	0
筋膜内異物除去術	5	0
血管結紮術	1	0
計	396	384

手術患者数	357	329
表5 外科	H25	H26
創傷処置(CVポート抜去含む)	8	3
皮膚皮下腫瘍摘出術	1	6
甲状腺部分切除・甲状腺摘出術	1	1
甲状腺悪性腫瘍手術	2	0
副甲状腺（上皮小体）腺腫形成術	1	1
乳腺腫瘍摘出術	7	4
乳腺悪性腫瘍手術	25	30
試験開胸	1	0
食道縫合術	1	0
食道切除再建術	1	0
食道悪性腫瘍手術	1	1
抗悪性腫瘍剤持続注入用埋め込み型 カテーテル設置	20	23
中心静脈栄養用埋め込み型 カテーテル設置	2	0
リンパ節摘出術	9	7
リンパ節群郭清術	1	0
腹壁膿瘍切開術	1	0
ヘルニア手術	63	
腹壁癒痕ヘルニア	-	7
臍ヘルニア	-	1
鼠径ヘルニア	-	53
大腿ヘルニア	-	2
腹腔鏡下鼠径ヘルニア手術	6	31
試験開腹術	4	0
腹腔鏡下試験開腹術	3	8
腹腔鏡下試験切除術	3	2
限局性腹腔膿瘍手術	5	1
急性汎発性腹膜炎手術	4	5
腹腔鏡下汎発性腹膜炎手術	0	2
腸間膜損傷手術	1	0
大網切除術	0	1
後腹膜膿瘍摘出術	1	0
胃縫合術	2	3
腹腔鏡下胃・十二指腸穿孔縫合術	2	4
胃、十二指腸ポリープ切除術	0	1
胃局所切除術	1	0
腹腔鏡下胃局所切除術	1	1
胃切除術(悪性腫瘍)	7	3
腹腔鏡下胃切除術(悪性腫瘍)	19	13
胃全摘術	7	3
腹腔鏡下胃全摘術	6	6
胃腸吻合術（ブラウン吻合含む）	4	2
胆嚢摘出術	22	12

腹腔鏡下胆嚢摘出術	51	72
胆嚢悪性腫瘍手術	1	0
胆管悪性腫瘍手術	1	0
肝切除術	8	3
腹腔鏡下肝切除術	1	5
臍体尾部腫瘍切除術	0	4
臍頭部腫瘍切除術	1	4
腸閉塞 腸管癒着症手術	4	4
腹腔鏡下腸管癒着症手術	1	7
小腸切除術	11	11
腹腔鏡下小腸切除術	2	4
小腸憩室摘出術	1	0
虫垂切除術	5	7
腹腔鏡下虫垂切除術	22	30
結腸切除術（悪性と悪性以外）	17	
結腸切除術（悪性腫瘍）	-	8
結腸切除術（悪性腫瘍以外）	-	18
腹腔鏡下結腸切除術	1	3
腹腔鏡下結腸悪性腫瘍手術	19	28
腸吻合術	0	1
腹腔鏡下腸瘻造設術	6	5
人工肛門造設術	16	10
人工肛門閉鎖術	6	7
腸閉鎖症手術	0	2
小腸瘻閉鎖術	0	1
直腸周囲膿瘍切開術	1	0
直腸腫瘍摘出術	0	1
直腸切除・切断術	15	5
腹腔鏡下直腸切除・切断術	17	19
肛門周囲膿瘍	3	1
痔核手術	1	3
裂肛根治手術	0	5
肛門良性腫瘍、肛門ポリープ切除術	1	0
計	455	505
手術患者数	423	472

表6 眼科	H25	H26
眼瞼結膜腫瘍手術	0	1
眼瞼内反症手術	0	6
眼瞼下垂症手術	0	4
結膜嚢形成手術(部分形成)	1	1
翼状片手術（弁の移植を要するもの）	7	11
角膜・強膜縫合術	2	0
治療的角膜切除術（その他のもの）	5	7
緑内障手術（虹彩切除術）	1	2
水晶体再建術（眼内レンズを挿入する場合）	296	319
水晶体再建術（眼内レンズを挿入しない場合）	1	3

硝子体切除術	0	6
後発白内障手術	0	1
計	313	361
手術患者数	313	334

表7 形成外科

	H25	H26
創傷処理	6	2
小児創傷処理	2	2
皮膚切開	7	8
デブリードマン	24	11
皮膚、皮下、粘膜血管腫瘍摘出術（露出部）	11	24
皮膚、皮下、粘膜血管腫瘍摘出術（露出部以外）	17	9
皮膚、皮下腫瘍摘出術（露出部）	283	206
皮膚、皮下腫瘍摘出術（露出部以外）	114	99
皮膚悪性腫瘍切除術	17	18
腋臭症手術	4	3
瘢痕拘縮形成術	3	0
顔面神経麻痺形成手術	1	0
分層植皮	11	10
全層植皮	13	15
皮弁形成術、移動術、切断術	20	9
動脈（皮）弁術、筋（皮）弁術	7	8
複合組織移行術	3	1
粘膜弁手術	1	0
組織拡張器による再建手術	0	1
筋肉内異物摘出術	0	1
四肢・体幹軟部腫瘍摘出術	34	29
四肢・体幹悪性腫瘍手術	1	0
骨内異物除去術	0	1
骨盤骨搔把術	1	2
骨腫瘍切除術	1	1
四肢切断術 足・指	8	4
爪甲除去術	1	1
陥入爪手術	22	16
手掌、足底部異物除去術	4	2
指瘢痕拘縮術	0	2
多指症手術	0	1
頭蓋骨腫瘍摘出術	0	1
頭皮悪性腫瘍手術	0	1
レックリングハウゼン病偽神経腫切除	0	3
霰粒腫、眼板切除	0	9
眼瞼結膜腫瘍手術	2	0
眼瞼結膜悪性腫瘍手術	1	0
眼瞼内反症手術	7	26
眼瞼下垂症手術	32	49
眼窩骨折観血の手術	2	0
先天性耳瘻管摘出術	1	1

耳介腫瘍摘出術(悪性腫瘍)	0	1
副耳切除	3	0
鼻骨骨折整復固定術	4	2
顎・口蓋裂形成手術	1	0
口唇腫瘍摘出術	1	3
口唇悪性腫瘍手術	1	1
上顎骨折観血の手術	0	2
頬骨骨折観血の整復術	2	3
下顎骨折非観血の手術	2	0
顔面多発骨折観血の手術	2	1
動脈及び筋肉を用いた乳房再建	0	2
陥没乳頭再建術	0	2
リンパ節摘出術	2	2
毛巣洞手術	1	0
陰茎悪性腫瘍手術（陰茎切除）	1	0
計	681	595
手術患者数	577	508

表8 心臓血管外科

	H25	H26
中心静脈カテーテル挿入	0	1
創傷処理	9	10
デブリードマン	2	1
皮弁形成	0	1
四肢切断（下腿）	1	0
骨内異物除去	0	1
胸骨切除、胸骨骨折観血の手術	3	1
試験開胸術	5	3
胸腔鏡下試験切除術	5	2
胸腔鏡下胸膜肺胝切除	0	1
縦隔悪性腫瘍手術	1	0
気管支瘻孔閉鎖術	0	2
肺切除術	2	0
膿胸腔有茎体網充填術	0	1
胸腔鏡下肺切除術	8	15
胸腔鏡下良性縦隔腫瘍摘出術	3	0
胸腔鏡下肺縫縮術	3	1
胸腔鏡下肺悪性腫瘍手術	26	23
心筋縫合止血術	1	0
心膜切開術	0	1
心腫瘍摘出術、心腔内粘液腫摘出術	0	1
冠動脈、大動脈バイパス移植術	28	13
弁形成術	9	1
弁置換術	22	11
大動脈瘤切除術	19	11
心室中隔欠損パッチ閉鎖	1	0
ステントグラフト内挿入術 胸部	16	39
ステントグラフト内挿入術 腹部	19	23

ステントグラフト内挿入術 腸骨	2	1
肺動脈血栓内膜摘除術	2	0
ペースメーカー交換術	2	0
ペースメーカー移植術	1	1
体外ペースメーカーキング	1	0
大動脈バルーンパンピング法	0	6
経皮的心肺補助法	0	1
血管露出術	0	2
血管結紮術	6	2
血管縫合術	3	1
動脈塞栓除去術	0	4
内シャント血栓除去術	1	1
動脈形成術、吻合術	9	8
内シャント設置術	45	21
バイパス移植術	31	53
血管塞栓術	6	24
経皮的動脈遮断術	0	1
四肢の血管拡張術・血栓除去術	9	26
下肢静脈瘤手術	17	5
大伏在静脈抜去術	1	7
下肢静脈瘤血管内焼灼術	51	78
下大静脈フィルター留置	0	1
静脈形成術、吻合術	1	0
試験開腹術	3	1
大網切除術	0	2
ECMO装着	1	0
胆嚢摘出	1	0
小腸切除	2	0
開胸止血	3	0
手術中止	1	0
除細動	1	0
皮弁形成・移動術切断術	2	0
計	385	409
手術患者数	332	322

表9 耳鼻咽喉科

	H25	H26
喉頭直達鏡検査	7	0
組織試験採取、切採法	6	6
創傷処理	1	3
皮膚切開	1	0
皮膚、皮下腫瘍摘出術	2	2
外耳道腫瘍摘出術	0	1
先天性耳漏管摘出術	2	0
乳突削開術	2	0
鼓膜チューブ挿入術	14	7
鼓膜形成術	4	2
鼓室形成術	8	2

下甲介粘膜レーザー焼灼術	0	1
鼻甲介切除	2	0
粘膜下鼻甲介切除術	5	4
鼻茸摘出術	2	1
鼻副鼻腔腫瘍摘出術	1	0
鼻中隔矯正術	6	4
鼻内上顎洞根治術	1	0
鼻内上顎洞篩骨洞根治術	2	2
汎副鼻腔根治術	28	15
喉頭膿瘍切開術	0	2
扁桃周囲膿瘍切開	0	1
アデノイド切除術	6	5
下咽喉腫瘍摘出術	1	1
中咽頭腫瘍摘出術	0	1
上咽頭悪性腫瘍手術	1	0
口蓋扁桃手術（左右）	26	20
深頸部膿瘍切開	0	1
気管切開術	29	24
喉頭粘膜下異物挿入術	1	0
喉頭・声帯ポリープ切除術	7	6
喉頭蓋囊腫摘出術	2	0
喉頭嚢腫摘出術	0	1
喉頭悪性腫瘍手術	1	1
気管孔閉鎖術	2	6
喉頭狭窄症手術	0	1
気管口狭拡大手術	0	1
喉頭形成術	1	2
軟口蓋形成術	1	0
唾石摘出術	0	1
口腔底腫瘍摘出術	0	1
口腔底悪性腫瘍手術	2	0
舌悪性腫瘍手術	1	0
口唇腫瘍摘出術	2	0
がま腫瘍摘出術	1	0
顎下腺腫瘍摘出術	3	0
顎下腺摘出術	1	4
耳下腺腫瘍手術	6	3
甲状腺部分切除、甲状腺腫瘍摘出術	2	5
甲状腺悪性腫瘍手術	1	4
頸嚢摘出術	0	1
頸部廓清術	5	4
リンパ節摘出術	12	7
リンパ節群郭清手術	0	2
内視鏡的食道及び胃内異物摘出術	1	0
計	209	155
手術患者数	168	140

表10 産婦人科	H25	H26
リンパ節群郭清術（骨盤部）	0	2
腹壁膿瘍切開術	0	1
子宮腔部からの検体採取	0	1
試験開腹術	3	7
腹腔鏡下試験開腹術	0	1
限局性腹腔膿瘍手術	0	1
急性汎発性腹膜炎手術	0	1
結腸切除術	1	0
外陰・膣形成術	1	0
子宮内膜搔把術	3	2
子宮脱手術	2	6
子宮頸管ポリープ切除術	1	1
子宮頸部（膣部）切除術	16	21
子宮筋腫摘出（核出）術	5	6
腹腔鏡下子宮筋腫摘出術	4	5
子宮鏡下有茎粘膜下筋腫切出術	0	1
子宮膣上部切断術	2	4
子宮全摘術	43	39
腹腔鏡下膣式子宮全摘術	6	1
子宮悪性腫瘍手術	2	3
子宮付属器癒着剥離術	5	1
卵巣部分切除	1	1
卵管結紮術	8	11
卵管口切開	0	1
子宮付属器腫瘍摘出術 開腹	33	42
子宮付属器腫瘍摘出術 腹腔鏡下	22	15
卵管全摘除術、卵管腫瘍摘除術	3	3
子宮付属器悪性腫瘍手術	3	6
会陰（膣壁）裂創縫合術（分娩時）	2	2
頸管裂創縫合術（分娩時）	0	2
帝王切開術 選択式	61	90
帝王切開術 緊急	53	36
帝王切開術 32W未満	1	2
子宮頸管縫縮術	3	3
子宮頸管縫縮解除術	0	3
流産手術	40	36
子宮内容除去術	6	7
子宮外妊娠手術	4	2
腹腔鏡下子宮外妊娠手術	0	2
子宮穿孔修復（小腸切除）	1	0
創傷処理	1	0
大網切除	1	7
虫垂切除	0	2
腹腔鏡下虫垂切除	1	0
計	338	376
手術患者数	316	335

表11 脳神経外科	H25	H26
皮下腫瘍摘出術	0	1
創傷処理	0	1
穿頭脳室ドレナージ術	3	5
試験開頭術	1	1
減圧開頭術	2	0
脳切載術	1	0
頭蓋内微小血管減圧術	3	3
頭蓋内血腫除去術	5	8
慢性硬膜下血腫穿孔洗浄術	19	17
脳切除術	1	0
頭蓋内腫瘍摘出術	20	10
内視鏡下経鼻の下垂体腫瘍摘出術	5	0
脳動静脈奇形摘出	1	0
水頭症手術	8	8
髄液シャント抜	2	0
脳動脈瘤クリッピング	20	23
脳血管内手術	11	3
頭蓋形成術	1	0
脊髄腫瘍摘出術	4	2
経皮的頸動脈ステント留置術	0	2
動脈形成術・吻合術	1	3
計	108	87
手術患者数	108	85

表12 循環器内科	H25	H26
ステントグラフト内挿入術（腹部）	13	13
ペースメーカー移植術	0	22
ペースメーカー交換術	20	10
埋込型除細動器移植術	0	3
埋込型除細動器交換術	0	1
四肢の血管拡張術	1	1
動脈形成術	1	0
バイパス移植術	0	2
血管塞栓術	0	3
計	35	55
手術患者数	34	50

表13 救急科	H25	H26
皮膚切開	2	0
気管切開	6	7
腱縫合術	1	0
デブリードマン	1	0
創傷処理	1	0
血管結紮術	0	1

計	11	8
手術患者数	9	8

表14 麻酔科 H25 H26

中心静脈注射用カテーテル挿入	77	51
末梢留置型中心静脈注射用カテーテル	2	0
硬膜外麻酔	19	12
神経ブロック（神経破壊剤使用による）	0	8
気管内挿管	1	0
腰椎穿刺	2	0
計	84	71
手術患者数	84	70

表15 精神神経科 H25 H26

電気痙攣療法		
閉鎖循環式全身麻酔による	48	115
病棟にて		9
入室後中止		1
計	48	125
手術患者数	48	125

統計

平成26年当院における時間外受診者状況及び救急車等搬入、搬出状況

Statistics of outpatients in the emergency room of Sunagawa city medical center

長谷部 莉子
Riko Hasebe

川端 祥子
Sachiko Kawabata

片倉 寿貴
Toshitaka Katakura

為国 泰朗
Yasuo Tamekuni

森田 一巳
Kazumi Morita

朝日 紀博
Norihiro Asahi

要 旨

当院における平成26年の時間外受診者状況と救急車による患者搬入状況及び搬出状況について集計を行ったので報告する。

Key words : Statistics, Outpatients, Emergency

はじめに

当院は、昭和15年の開院以来、幾多の困難を乗り越え中空知地域の基幹病院として地域センター病院、災害拠点病院、地域がん診療拠点病院、地域周産期母子医療センターなど数多くの指定を受けるに至っている。

しかし、昭和43年に建設された本館をはじめ施設の老朽化と狭隘等により新病院建設に着手し、平成22年10月に新本館を開院、翌年10月には南館を開院させ、地域住民が安心して受診できる施設整備と診療体制を構築してきた。

また、当地域に不足していた救急医療体制も整備を図り、平成23年12月には地域救命救急センターの指定を受け、平成25年12月には更なる重症患者の救命率向上を図ることを目的にドクターカーの運行を開始したところである。

このような状況のなか、平成26年の当院における時間外受診者の状況等について報告する。

調査方法

期間：平成26年1月1日から平成26年12月31日までの1年間

対象：時間外受診者、救急車等による搬入者及び搬出者

方法：当直日誌、傷病者調書（救急車専用）及び救急車依頼簿等より集計

調査内容

- 1) 平成26年 月別及び科別時間外受診者数（休日の受診者再掲）（表1）
- 2) 平成26年 月別及び科別時間外入院者数（休日の入院者再掲）（表2）
※休日の受診者とは、土曜、日曜、祝祭日の午前8時30分より翌日の午前8時30分までに受診した数である。
- 3) 平成26年 月別及び地域別時間外受診者数（表3）
- 4) 平成26年 救急車による科別搬入状況（表4）
- 5) 平成26年 ドクターヘリによる科別搬入状況（表5）
- 6) 平成26年 ドクターカーによる科別搬入（要請）状況（表6）
- 7) 平成26年 救急車による搬出状況（表7）
※救急車・ドクターヘリによる搬入状況及び搬出状況は、時間外に限らず1年間に搬入・搬出された件数である。

考 察

表1については、時間外総受診者数の90.6%を救急科が占めており、次いで産婦人科3.6%、小児科1.1%と続いている。その受診理由については様々であるが、救急科は「交通外傷」「転倒などによる骨折」「呼吸器系疾患」、産婦人科は「出産」、小児科は「乳幼児期の発熱」「喘息発作」での受診が多いようである。

また、平成26年の1年間の日数365日のうち119日(32.6%)が休日であり、その休日に全時間外受診者のうち58.4%が受診している。

時間外に受診する理由については様々であるが、時間外診療に対する患者意識の変化やニーズの多様化により、救急外来における医師・看護師・更にはメディカルスタッフの役割も多様化しており、その対応についても重要性を増している。

表2については、産婦人科、救急科の入院患者が多く、合わせて全体の95.4%程度を占めている。

入院理由については、産婦人科は「出産」による入院、救急科は「交通外傷」「転倒などによる骨折」「循環器系疾患」「呼吸器系疾患」による入院が目立つ。

また、全時間外入院者のうち56.4%が休日に入院している。

表3については、砂川市内の受診者は35.9%、他市町村からの受診者が64.1%を占めている。更に、近年、近隣市町村以外のその他の地域からの受診者が増加しており、より広範囲な地域から患者を受入れている傾向が見られる。これらのことから地域救命救急センターとしての責務を果たすうえで極めて重要な位置付けとなっている。

表4については、救急科が全体の47.9%を占めている。

搬入理由については、「交通外傷」「転倒などによる骨折」によるものが目立つ。

表5については、ドクターヘリによる搬入は10件であった。

表6については、重症患者の救命率向上を図ることを目的にドクターカーの運行を開始(平成25年12月)し搬入(要請)は33件であった。

表7については、救急科、内科、小児科を中心に58件の搬出があった。

おわりに

時間外・休日・深夜といった診療時間外における受診者数はその年によって増減はあるものの、「地域センター病院」として中空知医療圏から数多くの時間外受診者を受け入れてきた。

これからは、「地域救命救急センター」として中空知医療圏からの時間外受診者はもとより、医療圏外からの時間外受診者数も増加していくと考えられる。更には、患者のニーズも多種多様化してきており、これらのことを踏まえたうえで、今後においても集計を続け報告をしていきたい。

表1 平成26年 月別及び科別時間外受診者数

Table with 20 columns (各科) and 21 rows (12 months, total, average, percentages). Columns include: 内科, 精神科, 神経内科, 循環器内科, 小児科, 外科, 整形外科, 形成外科, 脳神経外科, 呼吸器外科, 心臓血管外科, 皮膚科, 泌尿器科, 産婦人科, 眼科, 耳鼻咽喉科, 放射線治療科, 麻酔科, 救急科, 計. Rows include monthly data, monthly totals, averages, and percentage distributions.

*上段の数：時間外総受診者数（入院+外来）
*下段の数：時間外受診者数のうち休日（土曜、日曜、祝祭日）の受診者数

表2 平成26年 月別及び科別時間外入院者数

Table with 20 columns (各科) and 21 rows (12 months, total, average, percentages). Columns include: 内科, 精神科, 神経内科, 循環器内科, 小児科, 外科, 整形外科, 形成外科, 脳神経外科, 呼吸器外科, 心臓血管外科, 皮膚科, 泌尿器科, 産婦人科, 眼科, 耳鼻咽喉科, 放射線治療科, 麻酔科, 救急科, 計. Rows include monthly data, monthly totals, averages, and percentage distributions.

*上段の数：時間外入院者数
*下段の数：時間外入院者数のうち休日（土曜、日曜、祝祭日）の入院者数

平成26年当院における時間外受診者状況及び救急車等搬入、搬出状況

表3 平成26年 月別及び地域別時間外受診者数

	砂川	上砂川	歌志内	奈井江	新十津川	芦別	赤平	浦臼	滝川	雨竜	美唄	その他	合計
1月	305	55	53	79	31	41	43	25	104	8	46	80	870
2月	328	74	56	75	63	23	29	27	81	7	27	36	826
3月	329	76	73	75	41	28	35	25	102	4	47	56	891
4月	226	80	58	73	51	26	23	12	75	4	45	43	716
5月	317	59	65	80	52	43	30	23	108	4	56	75	912
6月	314	71	37	90	49	21	31	30	94	3	38	46	824
7月	271	54	45	65	39	29	27	6	104	6	51	54	751
8月	257	63	53	71	42	27	25	18	92	7	50	72	777
9月	249	54	37	69	41	26	26	16	79	8	46	49	700
10月	220	43	49	52	25	24	27	12	87	3	37	45	624
11月	258	48	43	53	26	29	29	13	91	2	42	49	683
12月	309	80	42	81	50	30	24	24	84	3	46	83	856
合計	3,383	757	611	863	510	347	349	231	1,101	59	531	688	9,430
月平均	281.9	63.1	50.9	71.9	42.5	28.9	29.1	19.3	91.8	4.9	44.3	57.3	785.8
割合	35.9%	8.0%	6.5%	9.2%	5.4%	3.7%	3.7%	2.4%	11.7%	0.6%	5.6%	7.3%	100.0%

表4 平成26年 救急車による搬入状況

区分	内科	精神科	神経内科	循環器内科	小児科	外科	整形外科	形成外科	脳神経外科	呼吸器外科	心臓血管外科	皮膚科	泌尿器科	産婦人科	眼科	耳鼻咽喉科	放射線科	麻酔科	救急科	計
1月	31	4		23	2	2	20		15		2	2	4	2		1			117	225
2月	28	4		17	3	1	18	2	15		5	2	5			1			86	187
3月	34	4	1	23	2	5	22	4	23		2		5	2					117	244
4月	25	5	5	21	3	4	21	1	18		1		6	2		8			91	211
5月	23	3	6	27	4	1	18		22		5		5	1		4			88	207
6月	28	2	3	22	3	1	15	4	10		4		4	6		1			110	213
7月	31	4	4	19	2	4	10	5	19		2		3	5		5			107	220
8月	28	4	2	17	2	15	23	1	16		4	1	3	1		3			104	224
9月	20	5		19	3	8	16	4	11		1		4	1		2			102	196
10月	29	4	4	17	3	4	12	2	11		2	2	4	2		2			102	200
11月	21	3	3	19		6	17		24		3		4	1	1	2			90	194
12月	31	4	1	22	1	8	24		15		1		2	3		2			99	213
合計	329	46	29	246	28	59	216	23	199	0	32	7	49	26	1	31	0	0	1,213	2,534
月平均	27.4	3.8	2.4	20.5	2.3	4.9	18.0	1.9	16.6	0.0	2.7	0.6	4.1	2.2	0.1	2.6	0.0	0.0	101.1	211.2
割合	13.0%	1.8%	1.1%	9.7%	1.1%	2.3%	8.5%	0.9%	7.9%	0.0%	1.3%	0.3%	1.9%	1.0%	0.0%	1.2%	0.0%	0.0%	47.9%	100.0%

表5 平成26年 ドクターヘリによる搬入状況

区分	件数	出動ヘリ	要請者	受入れ診療科	備考
1月	0				
2月	0				
3月	2	旭川赤十字病院	旭川消防	救急科	
		手稲溪仁会病院	深川消防	救急科	
4月	1	手稲溪仁会病院	新十津川消防	救急科	
5月	0				
6月	1	旭川赤十字病院	増毛消防	救急科	
7月	2	旭川赤十字病院	芦別消防	救急科	
		手稲溪仁会病院	深川消防	救急科	
8月	2	旭川赤十字病院	芦別消防	救急科	
		手稲溪仁会病院	深川消防	救急科	
9月	1	手稲溪仁会病院	新十津川消防	救急科	
10月	1	旭川赤十字病院	増毛消防	救急科	
11月	0				
12月	0				
合計	10				

表6 平成26年 ドクターカーによる搬入（要請）状況

区分	件数	要請者	要請分類	受入れ診療科	備考
1月	4	江竜消防	交通事故		要請キャンセル
		江竜消防	交通事故	救急科	
		赤平消防	交通事故	救急科	
		新十津川消防	水中転落		不搬送
2月	3	芦別消防	熱傷	救急科	
		奈井江浦白消防	急病	救急科	
		砂川消防	急病	救急科	
3月	4	砂川消防	急病	救急科	
		砂川消防	自傷行為	救急科	不搬送
		歌志内消防	急病	救急科	
		歌志内消防	自傷行為	救急科	要請キャンセル
4月	2	奈井江浦白消防	急病		不搬送
		砂川消防	急病	救急科	
5月	2	砂川消防	急病	救急科	
		歌志内消防	急病	救急科	
6月	2	砂川消防	交通事故	救急科	
		新十津川消防	急病	救急科	
7月	6	歌志内消防	急病	救急科	
		歌志内消防	自傷行為	救急科	
		新十津川消防	交通事故		要請キャンセル
		砂川消防	急病	救急科	
		上砂川消防	急病		要請キャンセル
8月	1	奈井江浦白消防	急病	救急科	
9月	0				
10月	2	砂川消防	急病	救急科	
		砂川消防	急病	救急科	
11月	6	砂川消防	急病	救急科	
		砂川消防	急病	救急科	
		歌志内消防	急病	救急科	
		砂川消防	急病	救急科	
		歌志内消防	転落事故	救急科	
		砂川消防	交通事故	救急科	
12月	1	奈井江浦白消防	急病	救急科	
合計	33				

表7 平成26年 救急車による搬出状況

搬 出 先	科 別	件 数	備 考
札幌医科大学附属病院	神内	1	
	産	1	
	麻	1	
	小	1	
	心	1	
札幌山鼻病院	内	1	
市立札幌病院	婦	1	
	心	1	
手稲溪仁会病院	小	1	
	婦	1	
平成会病院（札幌市）	内	1	
	循	1	
北海道子ども総合医療養育センター	小	5	
札幌徳洲会病院	整	3	
北海道大学病院	内	1	
	循	1	
	救	1	
イムス札幌消化器中央総合病院	内	6	
札幌血管外科クリニック	循	1	
札幌社会保険総合病院	内	1	
札幌中央病院	泌	1	
北海道消化器科病院	内	1	
旭川医科大学病院	内	1	
	小	1	
旭川厚生病院	産	2	
吉田病院（旭川市）	脳	1	
岩見沢市立総合病院	救	1	
北海道中央労災病院せき損センター	整	12	
市立赤平総合病院	救	1	
市立芦別病院	精	1	
滝川市立病院	救	3	
滝川脳神経外科病院	救	1	
歌志内市立病院	救	1	
合 計		58	

統計

過去5年間の砂川市立病院事業収支状況

Report of economic status in the Sunagawa City Medical Center for last 5 years

市川 史誠 阿部 雅和
Fuminari Ichikawa Masakazu Abe

要 旨

当院における過去5年間の病院事業収支を報告する。

1. 病院経営状況

(1) 収益的収支 (3条)

(単位：円)

		22年度	23年度	24年度	25年度	26年度
収 入	病院事業収益	10,316,074,307	10,968,588,842	11,572,046,204	11,719,645,597	11,655,481,592
	医業収益	9,405,524,679	9,961,141,331	10,356,196,975	10,483,491,677	10,300,094,749
	医業外収益	814,964,423	908,540,318	1,109,973,598	1,128,262,206	1,129,241,831
	看護専門学校収益	93,853,462	94,702,382	94,638,078	93,128,367	90,294,225
	院内保育事業収益	—	—	7,032,300	10,830,600	15,804,300
	特別利益	1,731,743	4,204,811	4,205,253	3,932,747	120,046,487
支 出	病院事業費用	11,667,997,116	12,426,929,223	12,044,785,602	12,414,510,833	14,369,905,080
	医業費用	10,260,259,893	11,469,519,126	11,763,735,414	12,090,650,746	12,522,941,939
	医業外費用	103,823,858	146,758,711	152,589,864	148,832,979	146,224,443
	看護専門学校費用	96,935,243	102,787,052	102,884,446	101,658,242	109,788,235
	院内保育事業費用	—	—	15,605,031	17,760,324	23,692,335
	特別損失	1,206,978,122	707,864,334	9,970,847	55,608,542	1,567,258,128
純利益	△ 1,351,922,809	△ 1,458,340,381	△ 472,739,398	△ 694,865,236	△ 2,714,423,488	
経常利益	△ 146,676,430	△ 754,680,858	△ 466,973,804	△ 643,189,441	△ 1,267,211,847	

(2) 資本的収支（4条）

(単位：円)

		22年度	23年度	24年度	25年度	26年度
収 入	資本的収入	10,388,745,600	2,801,156,600	1,042,126,600	939,033,600	552,523,049
	企業債	9,833,900,000	2,308,600,000	567,800,000	557,100,000	190,500,000
	投資償還金	11,431,600	12,691,600	8,102,600	9,830,600	8,215,500
	補助金	417,708,000	429,677,000	280,278,000	105,202,000	16,617,547
	出資金	103,276,000	44,569,000	182,006,000	264,571,000	323,457,000
	寄附金	22,430,000	5,619,000	3,940,000	2,330,000	13,733,002
支 出	資本的支出	11,414,477,435	3,240,930,122	1,645,079,312	1,485,930,149	1,138,708,568
	建設改良費	10,645,165,064	2,786,304,802	917,988,510	680,282,559	272,004,307
	企業債償還金	761,170,371	444,827,320	717,706,802	793,848,590	857,343,261
	投資	8,142,000	9,798,000	9,384,000	11,799,000	9,361,000
収支差		△ 1,025,731,835	△ 439,773,522	△ 602,952,712	△ 546,896,549	△ 586,185,519
補 填 財 源	当年度調整額	12,782,364	3,582,793	1,220,427	904,971	545,975
	過年度留保資金	1,010,649,471	436,190,729	601,732,285	545,991,578	585,639,544
	繰越利益剰余金処分額	2,300,000	-	-	-	-

(3) 収益的収支比率

(単位：%)

	22年度	23年度	24年度	25年度	26年度
総収支比率	88.4	88.3	96.1	94.4	81.1
経常収支比率	98.6	93.6	96.1	94.8	90.1
医業収支比率	91.7	86.8	88.0	86.7	82.2

(4) 人件費比率（医業収益対職員給与費）

(単位：%/円)

	22年度	23年度	24年度	25年度	26年度
人件費比率	58.9	57.9	58.0	58.0	61.5
給与費	5,543,447,713	5,769,193,553	6,003,345,104	6,081,682,893	6,330,166,344

(5) 企業債の状況

(単位：円)

	22年度	23年度	24年度	25年度	26年度
前年度末残高	5,476,435,802	14,549,165,431	16,412,938,111	16,263,031,309	16,026,282,719
当年度借入額	9,833,900,000	2,308,600,000	567,800,000	557,100,000	190,500,000
当年度償還額	761,170,371	444,827,320	717,706,802	793,848,590	857,343,261
当年度残高	14,549,165,431	16,412,938,111	16,263,031,309	16,026,282,719	15,359,439,458

2. 業 務 量

(1) 患者数

(単位：人/日)

		2 2 年度		2 3 年度		2 4 年度		2 5 年度		2 6 年度	
		患者数	一日平均	患者数	一日平均	患者数	一日平均	患者数	一日平均	患者数	一日平均
入	内 科	30,378	83.2	31,083	84.9	32,212	88.3	34,582	94.7	29,328	80.4
	精 神 科	26,326	72.1	25,639	70.1	25,081	68.7	21,549	59.0	20,870	57.2
	神 經 内 科	0	0.0	0	0.0	0	0.0	0	0.0	3,973	10.9
	循 環 器 内 科	8,923	24.4	12,119	33.1	11,773	32.3	11,583	31.7	13,028	35.7
	小 児 科	2,651	7.3	2,699	7.4	1,746	4.8	1,896	5.2	2,084	5.7
	外 科	10,138	27.8	10,892	29.8	10,782	29.5	8,991	24.6	8,483	23.2
	整 形 外 科	16,975	46.5	17,220	47.0	19,021	52.1	16,819	46.1	15,693	43.0
	形 成 外 科	3,038	8.3	3,775	10.3	3,203	8.8	2,380	6.5	2,030	5.6
	脳 神 經 外 科	9,682	26.5	9,331	25.5	9,876	27.1	11,554	31.7	10,217	28.0
	呼 吸 器 外 科	0	0.0	0	0.0	0	0.0	0	0.0	0	0.0
	心 臓 血 管 外 科	4,899	13.4	4,690	12.8	4,076	11.2	4,650	12.7	3,611	9.9
	皮 膚 科	864	2.4	1,066	2.9	999	2.7	1,015	2.8	1,012	2.8
	泌 尿 器 科	8,200	22.5	8,310	22.7	6,959	19.1	6,821	18.7	7,781	21.3
	産 婦 人 科	9,151	25.1	9,415	25.7	8,925	24.5	9,345	25.6	8,660	23.7
	眼 科	955	2.6	933	2.5	974	2.7	830	2.3	1,089	3.0
	耳 鼻 咽 喉 科	3,072	8.4	2,881	7.9	3,985	10.9	2,825	7.7	3,252	8.9
	放 射 線 科	-	-	-	-	-	-	-	-	-	-
	放 射 線 診 断 科	0	0.0	0	0.0	0	0.0	0	0.0	0	0.0
	放 射 線 治 療 科	0	0.0	0	0.0	0	0.0	0	0.0	0	0.0
	麻 醉 科	468	1.3	443	1.2	391	1.1	94	0.3	2	0.0
救 急 科	918	2.5	3,247	8.9	3,828	10.5	3,899	10.7	4,728	13.0	
合 計	136,638	374.4	143,743	392.7	143,831	394.1	138,833	380.4	135,841	372.2	
診 療 実 日 数		365		366		365		365		365	
外	内 科	42,007	174.3	41,088	167.7	41,654	170.0	44,508	181.7	42,289	171.9
	精 神 科	23,052	95.7	23,033	94.0	23,391	95.5	23,501	95.9	23,653	96.2
	神 經 内 科	1,745	7.2	1,963	8.0	2,003	8.2	2,200	9.0	4,065	16.5
	循 環 器 内 科	20,296	84.2	22,512	91.9	25,981	106.0	26,867	109.7	26,219	106.6
	小 児 科	15,041	62.4	14,587	59.5	13,216	53.9	13,348	54.5	13,124	53.3
	外 科	7,573	31.4	7,883	32.2	7,881	32.2	7,694	31.4	7,990	32.5
	整 形 外 科	38,287	158.9	38,194	155.9	40,199	164.1	40,008	163.3	39,656	161.2
	形 成 外 科	6,165	25.6	5,693	23.2	5,958	24.3	6,129	25.0	5,791	23.5
	脳 神 經 外 科	6,264	26.0	5,825	23.8	5,680	23.2	4,443	18.1	4,518	18.4
	呼 吸 器 外 科	5	0.0	0	0.0	0	0.0	0	0.0	0	0.0
	心 臓 血 管 外 科	3,642	15.1	3,527	14.4	3,221	13.1	3,129	12.8	2,945	12.0
	皮 膚 科	20,246	84.0	21,935	89.5	22,255	90.8	22,274	90.9	22,799	92.7
	泌 尿 器 科	26,651	110.6	26,190	106.9	25,248	103.1	25,256	103.1	25,732	104.6
	産 婦 人 科	15,897	66.0	14,381	58.7	14,104	57.6	14,179	57.9	13,057	53.1
	眼 科	12,704	52.7	12,303	50.2	11,453	46.7	11,116	45.4	12,081	49.1
	耳 鼻 咽 喉 科	11,250	46.7	9,870	40.3	9,834	40.1	9,106	37.2	8,256	33.6
	放 射 線 科	-	-	-	-	-	-	-	-	-	-
	放 射 線 診 断 科	0	0.0	42	0.2	349	1.4	479	2.0	343	1.4
	放 射 線 治 療 科	1,442	6.0	1,747	7.1	1,608	6.6	1,566	6.4	1,720	7.0
	麻 醉 科	636	2.6	381	1.6	402	1.6	453	1.8	421	1.7
救 急 科	3,053	12.7	7,780	31.8	8,330	34.0	8,427	34.4	7,454	30.3	
歯 科	-	-	-	-	-	-	278	1.1	913	3.7	
合 計	255,956	1,062.1	258,934	1,056.9	262,767	1,072.5	264,961	1,081.5	263,026	1,069.2	
診 療 実 日 数		241		245		245		245		246	

(2) 入院・外来患者数と1日平均単価

(単位：人/日/円)

		22年度	23年度	24年度	25年度	26年度
入院	患者延数	136,638	143,743	143,831	138,833	135,841
	診療実日数	365	366	365	365	365
	一日平均患者数	374.4	392.7	394.1	380.4	372.2
	一日平均単価	48,652	48,803	51,753	53,749	53,640
外来	患者延数	255,956	258,934	262,767	264,961	263,026
	診療実日数	241	245	245	245	246
	一日平均患者数	1,062.1	1,056.9	1,072.5	1,081.5	1,069.2
	一日平均単価	10,107	10,569	10,283	10,598	10,645
入院収益		6,647,730,292	7,015,104,946	7,443,743,653	7,462,149,105	7,286,500,817
外来収益		2,586,920,281	2,736,758,904	2,702,010,196	2,808,020,490	2,799,880,271

(3) 病床利用状況

(単位：床/%/人)

		22年度	23年度	24年度	25年度	26年度
一般	病床数	408	408	408	408	408
	病床利用率	73.3	78.2	79.5	78.1	76.7
	年延入院患者数	109,180	116,812	118,385	116,362	114,288
	年延病床数	148,920	149,328	148,920	148,920	148,920
精神	病床数	103	88	88	88	80
	病床利用率	70.0	72.5	78.1	67.1	71.3
	年延入院患者数	26,326	25,639	25,081	21,549	20,825
	年延病床数	37,595	35,358	32,120	32,120	29,200
結核	病床数	6	6	6	6	6
	病床利用率	51.7	58.8	16.7	42.1	33.2
	年延入院患者数	1,132	1,292	365	922	728
	年延病床数	2,190	2,196	2,190	2,190	2,190
感染	病床数	4	4	4	4	4
	病床利用率	0	0	0	0	0
	年延入院患者数	0	0	0	0	0
	年延病床数	1,460	1,464	1,460	1,460	1,460
合計	病床数	521	506	506	506	498
	病床利用率	71.9	76.3	77.9	75.2	74.7
	年延入院患者数	136,638	143,743	143,831	138,833	135,841
	年延病床数	190,165	188,346	184,690	184,690	181,770

※26年度精神病床数 4/1～8床減

3. 職員の状況

(1) 部門別職員数

(単位：円)

		22年度	23年度	24年度	25年度	26年度
医 師	職 員	64	67	69	70	68
	そ の 他	18	18	18	19	17
看 護 師	職 員	378	390	402	401	407
	そ の 他	38	38	39	43	40
医 療 技 術 員	職 員	84	87	89	99	106
	そ の 他	5	6	4	6	8
事 務 員	職 員	38	35	39	37	38
	そ の 他	24	30	31	30	36
労 務 員	職 員	37	36	34	33	32
	そ の 他	63	79	74	77	74
計	職 員	601	615	633	640	651
	そ の 他	148	171	166	175	175
看 護 専 門 校 学 校	職 員	9	10	10	10	10
	そ の 他	2	2	2	2	2
合 計	職 員	610	625	643	650	661
	そ の 他	150	173	168	177	177
総 合 計		760	798	811	827	838